

疾病別 警報・注意報 発生状況

2024年 第18週

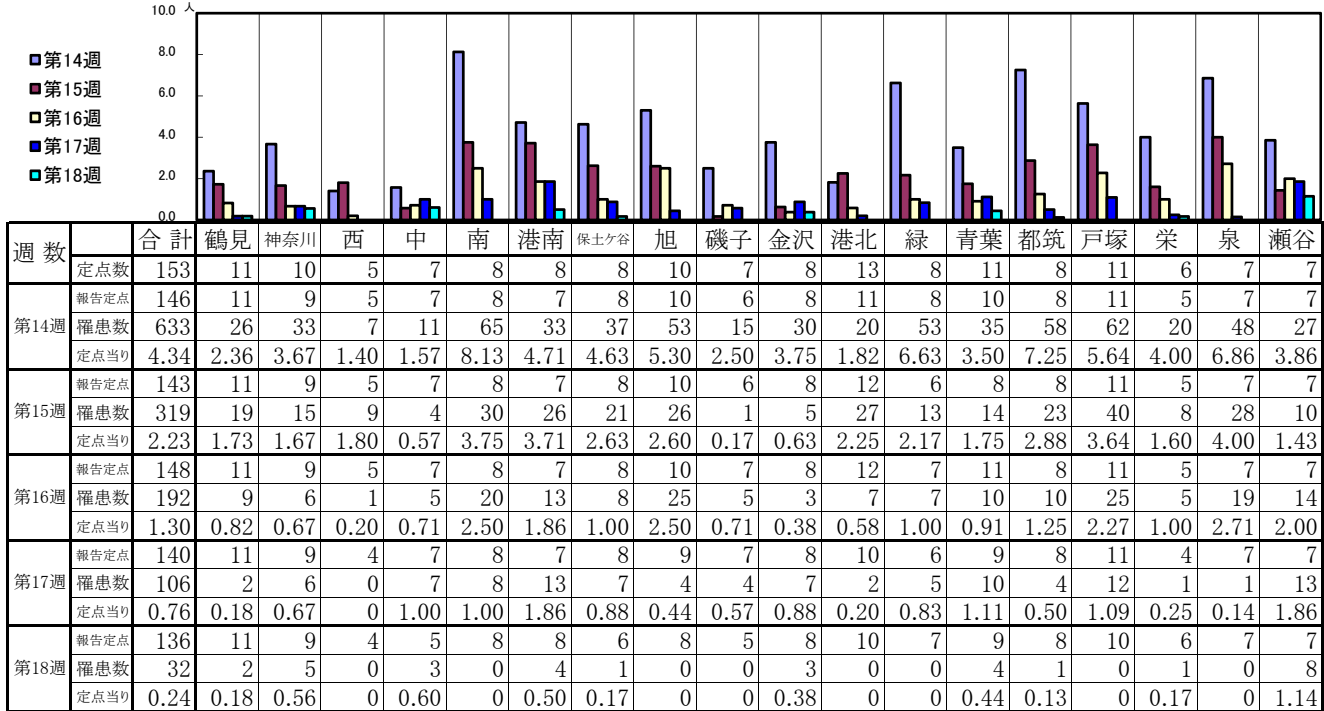
	インフルエンザ	新型コロナウイルス感染症	RSウイルス感染症	咽頭結膜熱	A群溶血性レンサ球菌咽頭炎	感染性胃腸炎	水痘	手足口病	伝染性紅斑	突発性発しん	ヘルパンギーナ	流行性耳下腺炎	急性出血性結膜炎	流行性角結膜炎
警報レベル ◎	30			3	8	20	2	5	2		6	6	1	8
終息基準値 ◎	10			1	4	12	1	2	1		2	2	0.1	4
注意報レベル ○	10						1					3		
横浜市	0.24	1.45	0.93	0.24	1.42	1.49	0.12	0.16	0.14	0.15	0.02	0.09	0.14	1.93
鶴見	0.18	2.18	0.43	0.14	1.71	2.86	0.14	-	-	0.14	-	-	-	1.50
神奈川	0.56	1.89	0.50	0.33	1.33	0.50	0.17	-	0.83	-	-	0.17	-	3.00
西	-	1.00	-	-	1.33	2.00	0.33	-	-	-	-	-
中	0.60	0.60	-	-	0.25	0.25	-	2.25	-	0.50	-	-
南	-	1.38	2.20	-	1.80	1.80	-	0.40	-	-	-	0.40	-	-
港南	0.50	1.25	1.40	0.60	1.40	5.60	0.20	-	-	0.20	-	0.20	-	-
保土ヶ谷	0.17	1.50	1.33	-	1.00	-	-	-	-	-	-	-
旭	-	1.00	0.25	-	2.25	0.75	-	-	-	0.25	-	-
磯子	-	1.40	3.33	0.33	1.33	1.33	-	-	-	-	-	-	-	-
金沢	0.38	1.75	2.20	1.80	1.80	-	-	-	-	-	0.40	-	-	-
港北	-	1.20	2.40	0.60	2.80	0.40	0.40	-	-	-	-	-	-	2.00
緑	-	0.71	1.40	-	1.20	2.40	-	-	-	0.20	-	0.20	-	-
青葉	0.44	1.11	-	0.17	1.50	2.17	-	-	0.17	-	-	0.17	◎ 2.00	◎ 16.00
都筑	0.13	1.50	0.40	-	2.20	1.20	0.20	0.40	0.20	0.20	-	0.20	-	-
戸塚	-	1.60	-	-	0.29	1.00	0.14	-	-	0.14	-	-	-	3.00
栄	0.17	2.17	0.25	-	0.75	0.50	0.50	-	-	0.50	-	-
泉	-	1.57	0.75	-	2.25	1.50	-	0.25	1.00	0.75	-	0.25	-	-
瀬谷	1.14	1.57	1.00	-	0.25	1.25	-	-	0.25	-	-	-	-	-

(-: 定点当たり0.00) (…: 未報告)

- ◎ 報告定点当たりの値が警報レベル もしくは警報レベル継続中です
- 報告定点当たりの値が注意報レベルに達しています

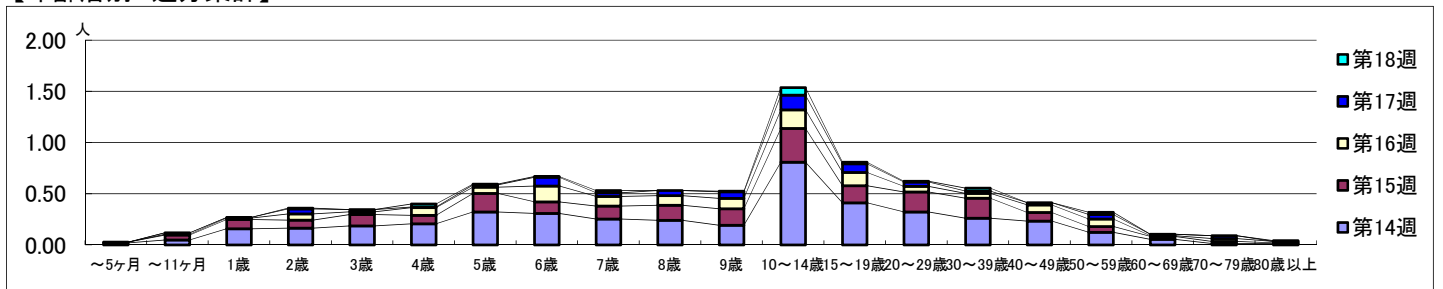
(この数字は集計時点のもので、翌週以降変動することもあります)

【区別・週別報告定点当り】

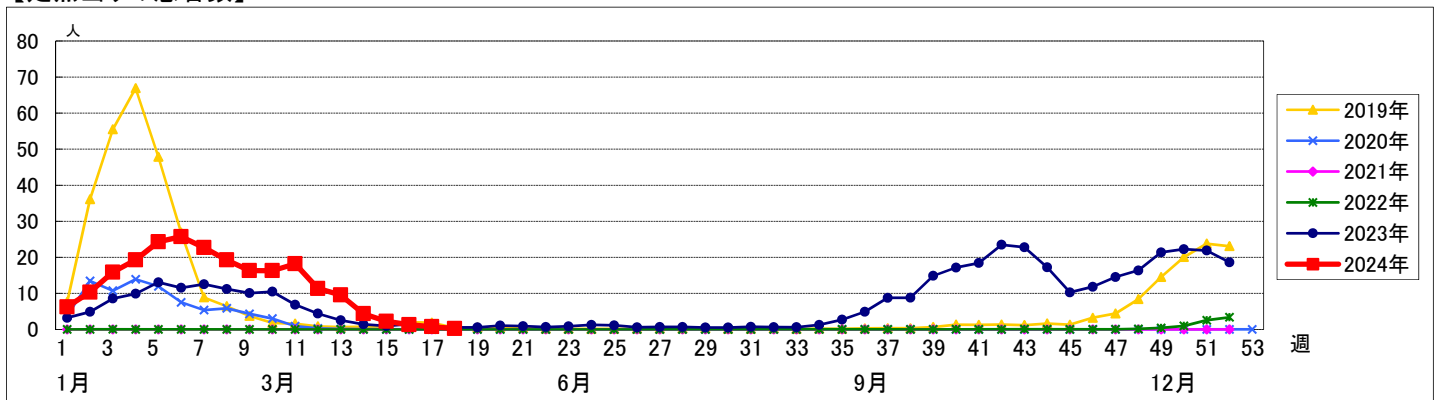


週数	合計	~5ヶ月	~11ヶ月	1歳	2歳	3歳	4歳	5歳	6歳	7歳	8歳	9歳	10~14歳	15~19歳	20~29歳	30~39歳	40~49歳	50~59歳	60~69歳	70~79歳	80歳以上
第14週	罹患数 633 定点当り 4.34	3 0.02	7 0.05	23 0.16	24 0.16	27 0.18	30 0.21	47 0.32	45 0.31	37 0.25	35 0.24	28 0.19	118 0.81	60 0.41	47 0.32	38 0.26	34 0.23	18 0.12	8 0.05	2 0.01	2 0.01
第15週	罹患数 319 定点当り 2.23	1 0.01	7 0.05	13 0.09	11 0.08	16 0.11	12 0.08	26 0.18	16 0.11	18 0.13	21 0.15	23 0.16	47 0.33	24 0.17	28 0.20	28 0.20	12 0.08	8 0.06	4 0.03	3 0.02	1 0.01
第16週	罹患数 192 定点当り 1.30		1 0.01	2 0.01	9 0.06	4 0.03	11 0.07	9 0.06	23 0.09	14 0.09	14 0.09	15 0.10	27 0.18	19 0.13	8 0.05	7 0.05	11 0.07	11 0.07	1 0.01	4 0.03	2 0.01
第17週	罹患数 106 定点当り 0.76		2 0.01	1 0.01	7 0.05	3 0.02	1 0.01	3 0.02	12 0.09	5 0.04	7 0.05	9 0.06	20 0.14	12 0.09	6 0.04	3 0.02	3 0.02	6 0.04	2 0.01	4 0.03	
第18週	罹患数 32 定点当り 0.24				1 0.01		4 0.03	1 0.01	1 0.01	3 0.02		1 0.01	10 0.07	2 0.01	1 0.01	4 0.03		3 0.02			1 0.01

【年齢層別5週分集計】



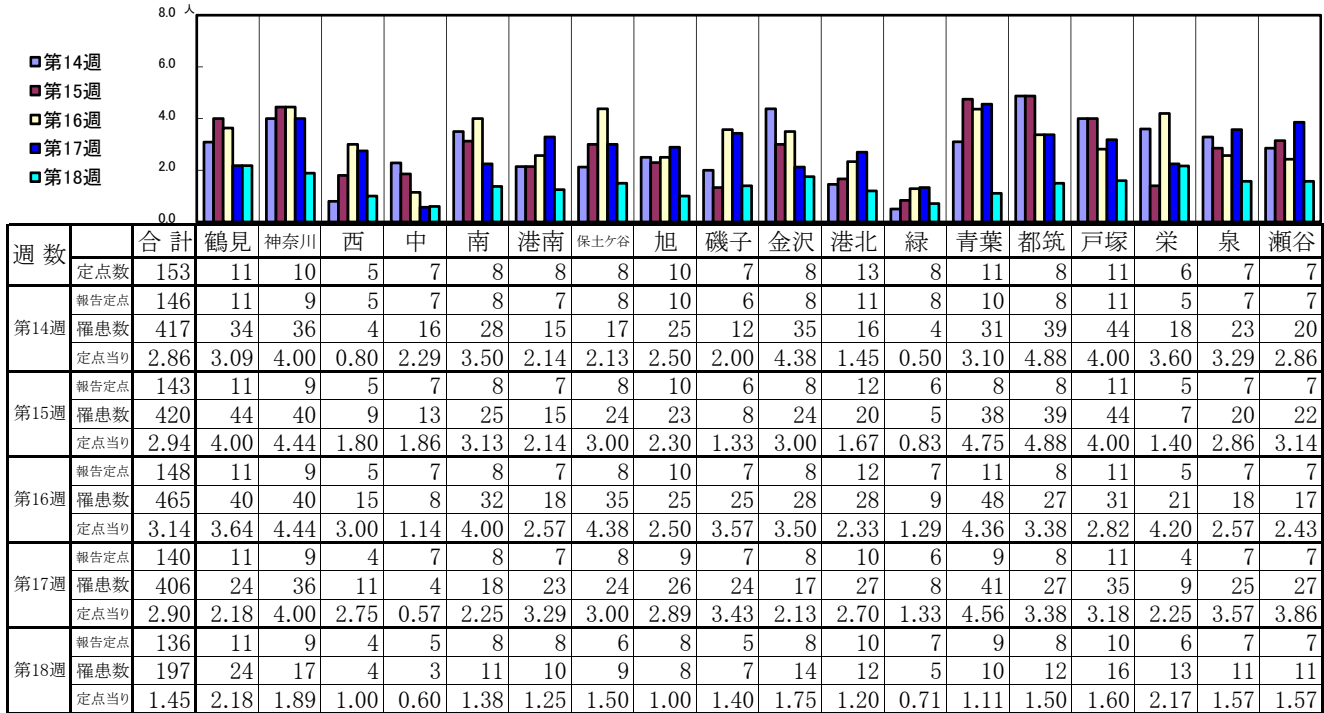
【定点当りの患者数】



<< 新型コロナウイルス感染症(COVID-19) >>

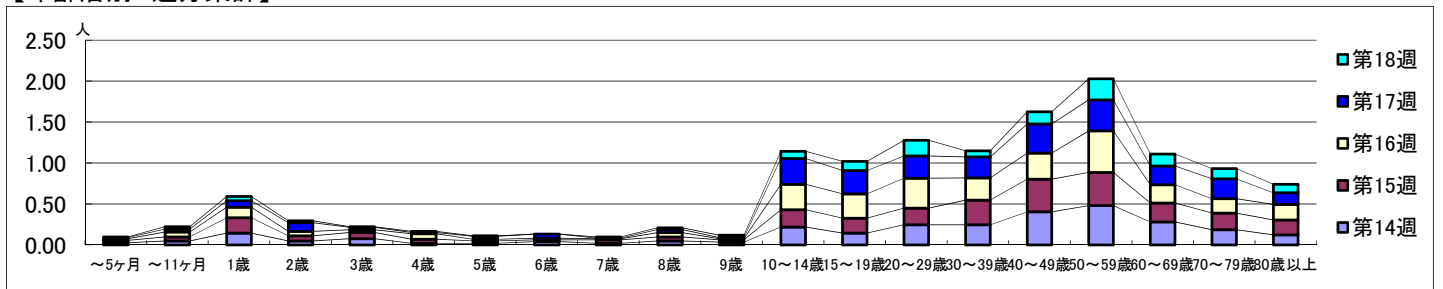
2024年4月1日 ~ 5月5日
[2024年 第14週 ~ 第18週]

【区別・週別報告定点当り】

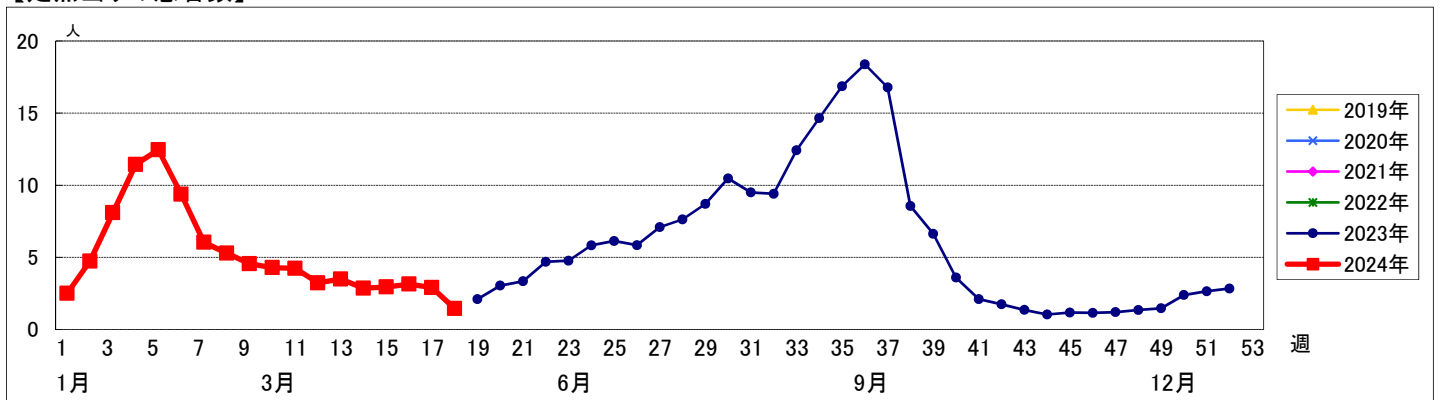


週数		合計	年齢層別																			
			~5ヶ月	~11ヶ月	1歳	2歳	3歳	4歳	5歳	6歳	7歳	8歳	9歳	10~14歳	15~19歳	20~29歳	30~39歳	40~49歳	50~59歳	60~69歳	70~79歳	80歳以上
第14週	罹患数	417	4	7	21	7	11	3	3	6	3	7	5	32	21	36	36	59	70	41	27	18
	定点当り	2.86	0.03	0.05	0.14	0.05	0.08	0.02	0.02	0.04	0.02	0.05	0.03	0.22	0.14	0.25	0.25	0.40	0.48	0.28	0.18	0.12
第15週	罹患数	420	4	7	27	9	11	7	4	3	6	7	4	30	26	29	43	57	58	33	29	26
	定点当り	2.94	0.03	0.05	0.19	0.06	0.08	0.05	0.03	0.02	0.04	0.05	0.03	0.21	0.18	0.20	0.30	0.40	0.41	0.23	0.20	0.18
第16週	罹患数	465	3	9	19	8	5	10	3	3	2	8	2	46	44	54	40	47	75	33	26	28
	定点当り	3.14	0.02	0.06	0.13	0.05	0.03	0.07	0.02	0.02	0.01	0.05	0.01	0.31	0.30	0.36	0.27	0.32	0.51	0.22	0.18	0.19
第17週	罹患数	406	2	5	11	15	4	2	5	7	1	5	2	44	40	38	36	50	53	32	34	20
	定点当り	2.90	0.01	0.04	0.08	0.11	0.03	0.01	0.04	0.05	0.01	0.04	0.01	0.31	0.29	0.27	0.26	0.36	0.38	0.23	0.24	0.14
第18週	罹患数	197	1	4	7	3	1	2	1		2	3	4	12	15	26	10	20	35	20	17	14
	定点当り	1.45	0.01	0.03	0.05	0.02	0.01	0.01			0.01	0.02	0.03	0.09	0.11	0.19	0.07	0.15	0.26	0.15	0.13	0.10

【年齢層別5週分集計】



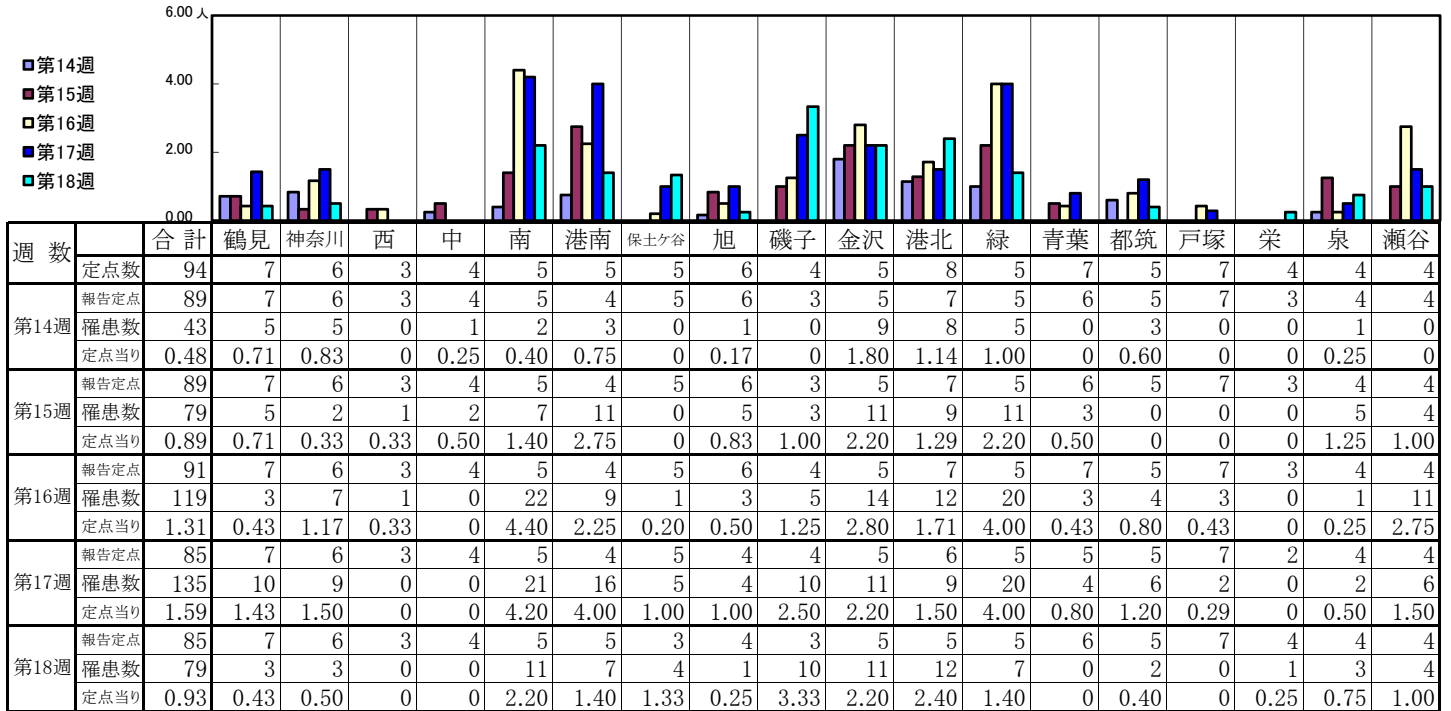
【定点当りの患者数】



<< RSウイルス感染症 >>

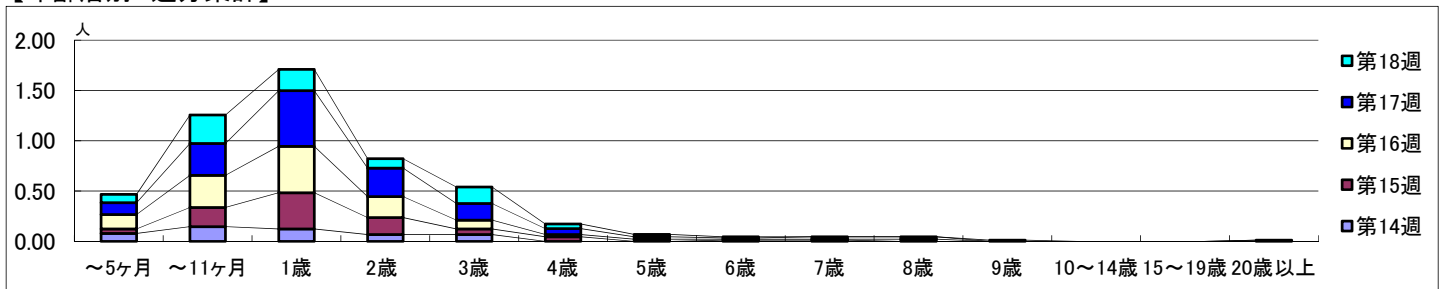
2024年4月1日 ~ 5月5日
[2024年 第14週 ~ 第18週]

【区別・週別報告定点当り】

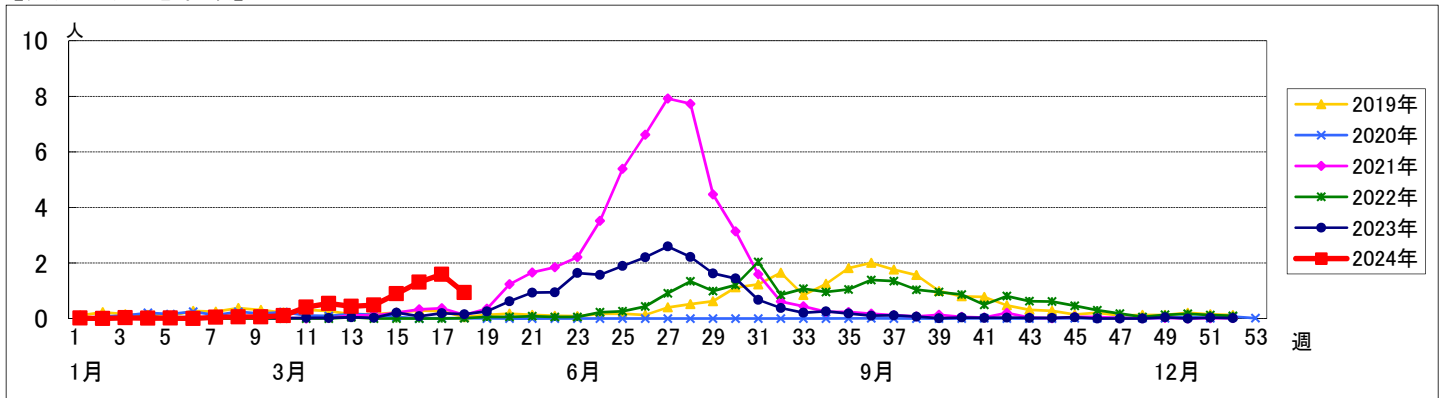


週数	合計	~5ヶ月	~11ヶ月	1歳	2歳	3歳	4歳	5歳	6歳	7歳	8歳	9歳	10~14歳	15~19歳	20歳以上
第14週	罹患数 43	7	13	11	6	6									
第15週	罹患数 79	4	17	32	15	5	4		1	1					
第16週	罹患数 119	13	29	42	19	8	2	2	1	1	2				
第17週	罹患数 135	10	27	47	24	14	5	2	1	2	2				1
第18週	罹患数 79	7	24	18	8	14	4	2	1			1			

【年齢層別5週分集計】



【定点当りの患者数】



<< 咽頭結膜熱 >>

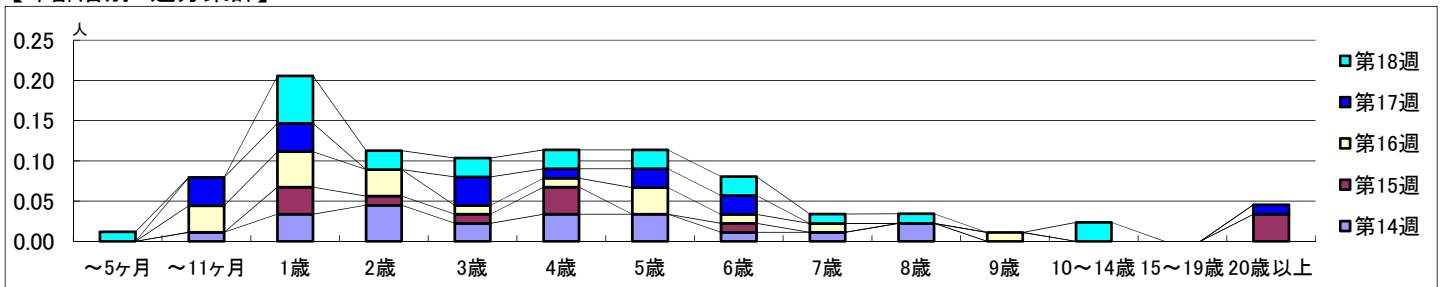
2024年4月1日 ~ 5月5日
[2024年 第14週 ~ 第18週]

【区別・週別報告定点当り】

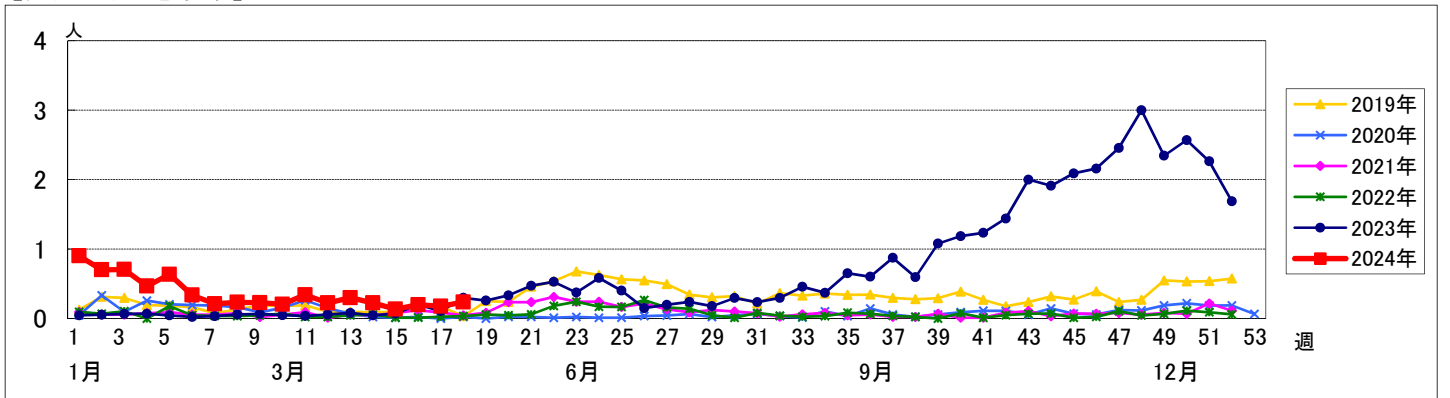
週数	合計	鶴見	神奈川	西	中	南	港南	保土ヶ谷	旭	磯子	金沢	港北	緑	青葉	都筑	戸塚	栄	泉	瀬谷
第14週	報告定点 89	7	6	3	4	5	5	5	6	3	5	7	5	6	5	7	3	4	4
第14週	罹患数 20	2	0	0	0	3	0	0	2	0	6	3	3	0	1	0	0	0	0
第14週	定点当り 0.22	0.29	0	0	0	0.60	0	0	0.33	0	1.20	0.43	0.60	0	0.20	0	0	0	0
第15週	報告定点 89	7	6	3	4	5	4	5	6	3	5	7	5	6	5	7	3	4	4
第15週	罹患数 12	0	0	0	1	1	6	0	1	0	1	0	0	0	2	0	0	0	0
第15週	定点当り 0.13	0	0	0	0.25	0.20	1.50	0	0.17	0	0.20	0	0	0	0.40	0	0	0	0
第16週	報告定点 91	7	6	3	4	5	4	5	6	4	5	7	5	7	5	7	3	4	4
第16週	罹患数 18	1	2	0	0	4	0	0	1	0	3	3	1	2	0	1	0	0	0
第16週	定点当り 0.20	0.14	0.33	0	0	0.80	0	0	0.17	0	0.60	0.43	0.20	0.29	0	0.14	0	0	0
第17週	報告定点 85	7	6	3	4	5	4	5	4	4	5	6	5	5	5	7	2	4	4
第17週	罹患数 15	3	0	0	1	0	0	4	0	1	3	1	0	0	0	1	0	1	0
第17週	定点当り 0.18	0.43	0	0	0.25	0	0	0.80	0	0.25	0.60	0.17	0	0	0	0.14	0	0.25	0
第18週	報告定点 85	7	6	3	4	5	5	3	4	3	5	5	5	6	5	7	4	4	4
第18週	罹患数 20	1	2	0	0	0	3	0	0	1	9	3	0	1	0	0	0	0	0
第18週	定点当り 0.24	0.14	0.33	0	0	0	0.60	0	0	0.33	1.80	0.60	0	0.17	0	0	0	0	0

週数	合計	~5ヶ月	~11ヶ月	1歳	2歳	3歳	4歳	5歳	6歳	7歳	8歳	9歳	10~14歳	15~19歳	20歳以上
第14週	罹患数 20		1	3	4	2	3	3	1	1	2				
第14週	定点当り 0.22		0.01	0.03	0.04	0.02	0.03	0.03	0.01	0.01	0.02				
第15週	罹患数 12			3	1	1	3		1						3
第15週	定点当り 0.13			0.03	0.01	0.01	0.03		0.01						0.03
第16週	罹患数 18		3	4	3	1	1	3	1	1		1			
第16週	定点当り 0.20		0.03	0.04	0.03	0.01	0.01	0.03	0.01	0.01		0.01			
第17週	罹患数 15		3	3		3	1	2	2						1
第17週	定点当り 0.18		0.04	0.04		0.04	0.01	0.02	0.02						0.01
第18週	罹患数 20	1		5	2	2	2	2	2	1	1		2		
第18週	定点当り 0.24	0.01		0.06	0.02	0.02	0.02	0.02	0.02	0.01	0.01		0.02		

【年齢層別5週分集計】



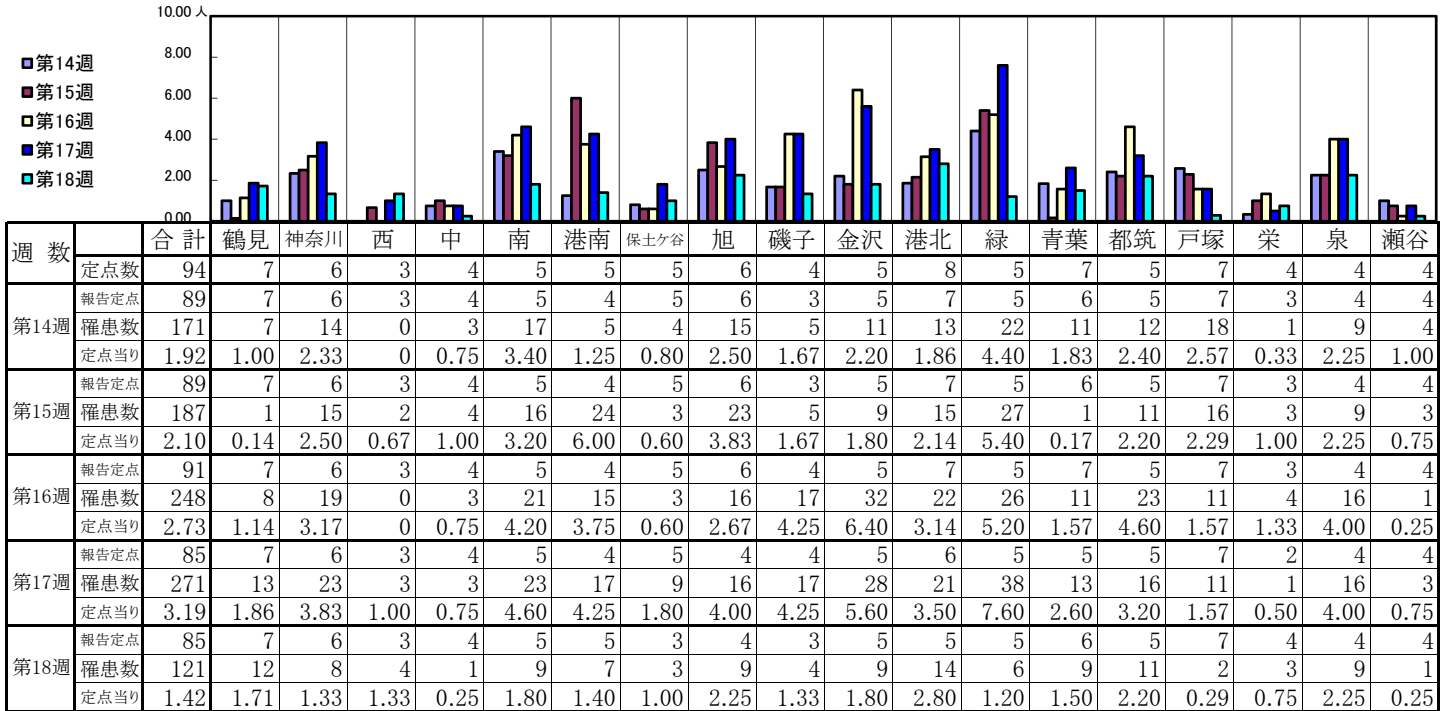
【定点当りの患者数】



<< A群溶血性レンサ球菌咽頭炎 >>

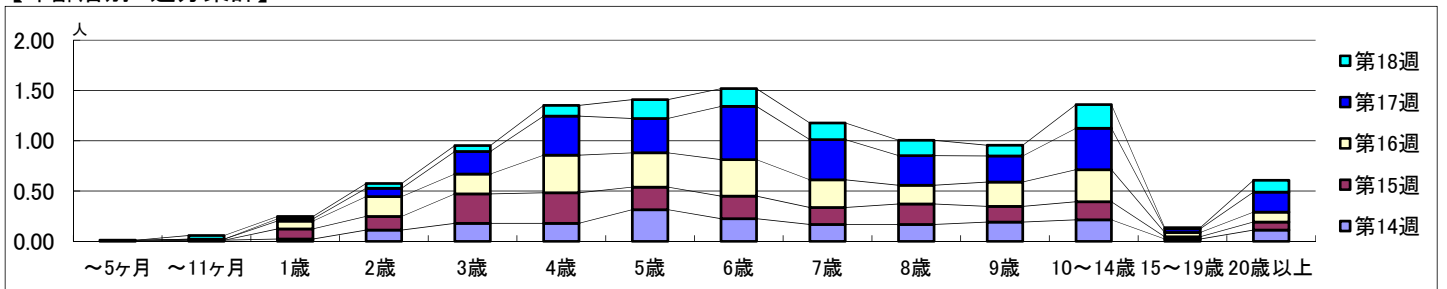
2024年4月1日 ~ 5月5日
[2024年 第14週 ~ 第18週]

【区別・週別報告定点当り】

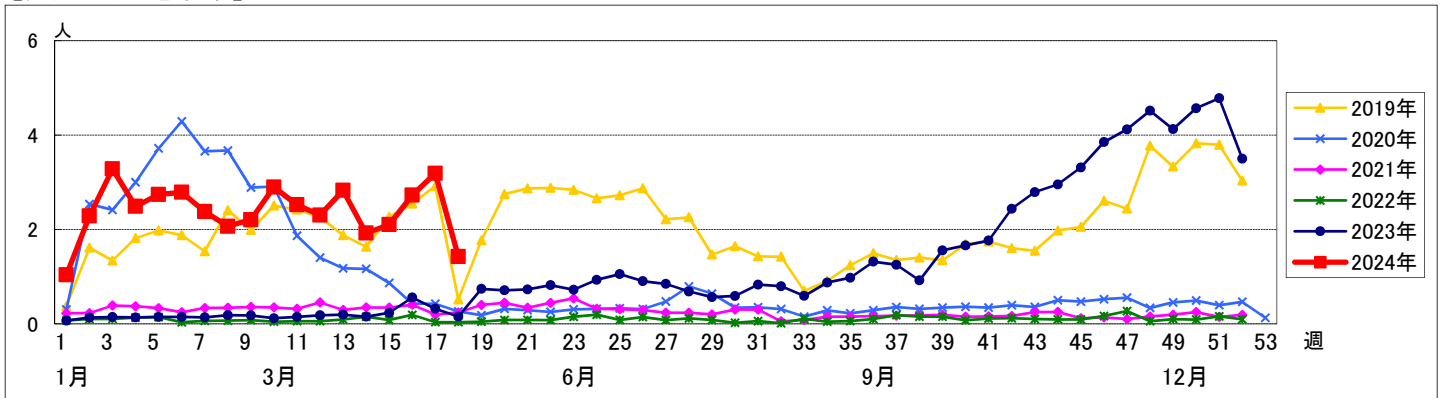


週数		合計	年齢層別													
			~5ヶ月	~11ヶ月	1歳	2歳	3歳	4歳	5歳	6歳	7歳	8歳	9歳	10~14歳	15~19歳	20歳以上
第14週	罹患数	171		1	2	10	16	16	28	20	15	15	17	19	2	10
	定点当り	1.92		0.01	0.02	0.11	0.18	0.18	0.31	0.22	0.17	0.17	0.19	0.21	0.02	0.11
第15週	罹患数	187	1		9	12	26	27	20	20	15	18	14	16	2	7
	定点当り	2.10	0.01		0.10	0.13	0.29	0.30	0.22	0.22	0.17	0.20	0.16	0.18	0.02	0.08
第16週	罹患数	248		1	7	18	18	34	31	33	25	17	22	29	4	9
	定点当り	2.73		0.01	0.08	0.20	0.20	0.37	0.34	0.36	0.27	0.19	0.24	0.32	0.04	0.10
第17週	罹患数	271			2	7	19	33	29	45	34	25	22	35	3	17
	定点当り	3.19			0.02	0.08	0.22	0.39	0.34	0.53	0.40	0.29	0.26	0.41	0.04	0.20
第18週	罹患数	121		3	2	4	5	9	16	15	14	13	9	20	1	10
	定点当り	1.42		0.04	0.02	0.05	0.06	0.11	0.19	0.18	0.16	0.15	0.11	0.24	0.01	0.12

【年齢層別5週分集計】



【定点当りの患者数】



<< 感染性胃腸炎 >>

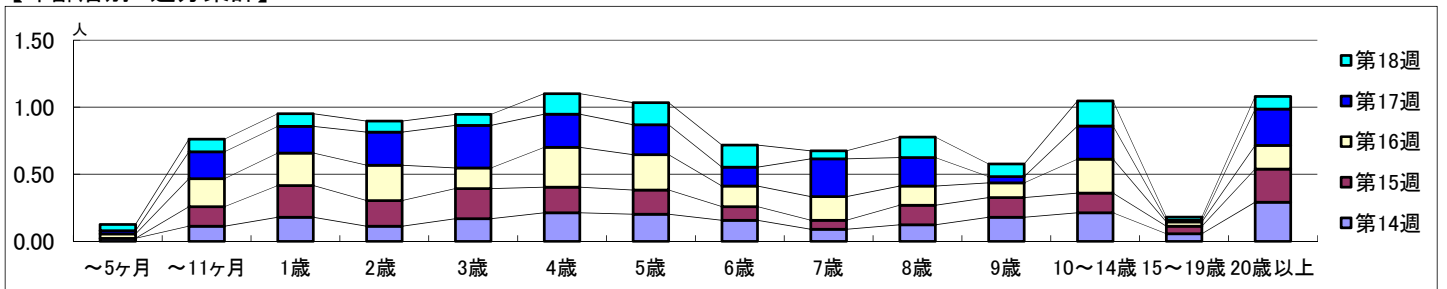
2024年4月1日 ~ 5月5日
[2024年 第14週 ~ 第18週]

【区別・週別報告定点当り】

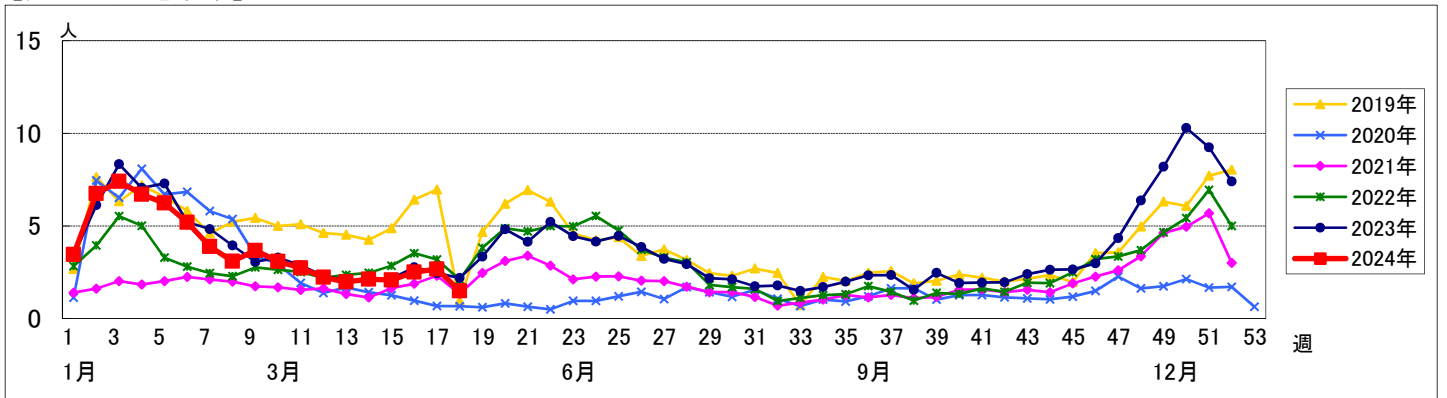
週数		区別																		
		合計	鶴見	神奈川	西	中	南	港南	保土ヶ谷	旭	磯子	金沢	港北	緑	青葉	都筑	戸塚	栄	泉	瀬谷
第14週	定点数	94	7	6	3	4	5	5	5	6	4	5	8	5	7	5	7	4	4	4
	報告定点	89	7	6	3	4	5	4	5	6	3	5	7	5	6	5	7	3	4	4
	罹患数	189	25	11	5	4	8	12	0	13	2	22	12	14	13	18	4	2	18	6
	定点当り	2.12	3.57	1.83	1.67	1.00	1.60	3.00	0	2.17	0.67	4.40	1.71	2.80	2.17	3.60	0.57	0.67	4.50	1.50
第15週	報告定点	89	7	6	3	4	5	4	5	6	3	5	7	5	6	5	7	3	4	4
	罹患数	185	27	14	2	6	5	10	3	12	4	16	14	28	9	15	9	3	7	1
	定点当り	2.08	3.86	2.33	0.67	1.50	1.00	2.50	0.60	2.00	1.33	3.20	2.00	5.60	1.50	3.00	1.29	1.00	1.75	0.25
	報告定点	91	7	6	3	4	5	4	5	6	4	5	7	5	7	5	7	3	4	4
第16週	罹患数	228	32	9	5	8	20	4	1	28	9	11	26	18	14	10	9	2	14	8
	定点当り	2.51	4.57	1.50	1.67	2.00	4.00	1.00	0.20	4.67	2.25	2.20	3.71	3.60	2.00	2.00	1.29	0.67	3.50	2.00
	報告定点	85	7	6	3	4	5	4	5	4	4	5	6	5	5	5	7	2	4	4
	罹患数	227	37	11	2	2	15	10	2	16	5	15	10	24	22	20	9	3	18	6
第17週	報告定点	85	7	6	3	4	5	5	3	4	3	5	5	5	6	5	7	4	4	4
	罹患数	227	37	11	2	2	15	10	2	16	5	15	10	24	22	20	9	3	18	6
	定点当り	2.67	5.29	1.83	0.67	0.50	3.00	2.50	0.40	4.00	1.25	3.00	1.67	4.80	4.40	4.00	1.29	1.50	4.50	1.50
	報告定点	85	7	6	3	4	5	5	3	4	3	5	5	5	6	5	7	4	4	4
第18週	罹患数	127	20	3	6	1	9	28	0	3	4	0	2	12	13	6	7	2	6	5
	定点当り	1.49	2.86	0.50	2.00	0.25	1.80	5.60	0	0.75	1.33	0	0.40	2.40	2.17	1.20	1.00	0.50	1.50	1.25

週数		合計	年齢層別													
			~5ヶ月	~11ヶ月	1歳	2歳	3歳	4歳	5歳	6歳	7歳	8歳	9歳	10~14歳	15~19歳	20歳以上
第14週	罹患数	189	2	10	16	10	15	19	18	14	8	11	16	19	5	26
	定点当り	2.12	0.02	0.11	0.18	0.11	0.17	0.21	0.20	0.16	0.09	0.12	0.18	0.21	0.06	0.29
第15週	罹患数	185		13	21	17	20	17	16	9	6	13	13	13	5	22
	定点当り	2.08		0.15	0.24	0.19	0.22	0.19	0.18	0.10	0.07	0.15	0.15	0.15	0.06	0.25
第16週	罹患数	228	3	19	22	24	14	27	24	14	16	13	10	23	3	16
	定点当り	2.51	0.03	0.21	0.24	0.26	0.15	0.30	0.26	0.15	0.18	0.14	0.11	0.25	0.03	0.18
第17週	罹患数	227	2	17	17	21	27	21	19	12	24	18	4	21	1	23
	定点当り	2.67	0.02	0.20	0.20	0.25	0.32	0.25	0.22	0.14	0.28	0.21	0.05	0.25	0.01	0.27
第18週	罹患数	127	4	8	8	7	7	13	14	14	5	13	8	16	2	8
	定点当り	1.49	0.05	0.09	0.09	0.08	0.08	0.15	0.16	0.16	0.06	0.15	0.09	0.19	0.02	0.09

【年齢層別5週分集計】



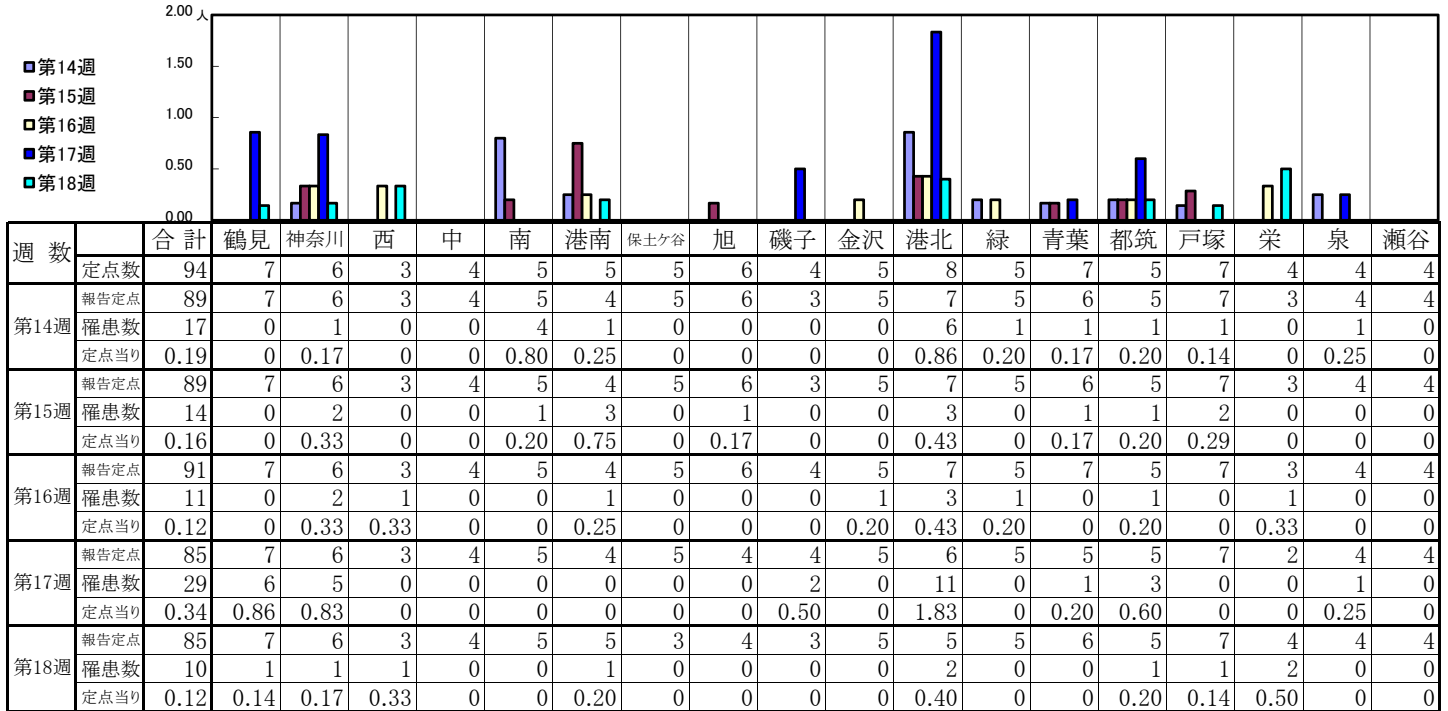
【定点当りの患者数】



<< 水痘 >>

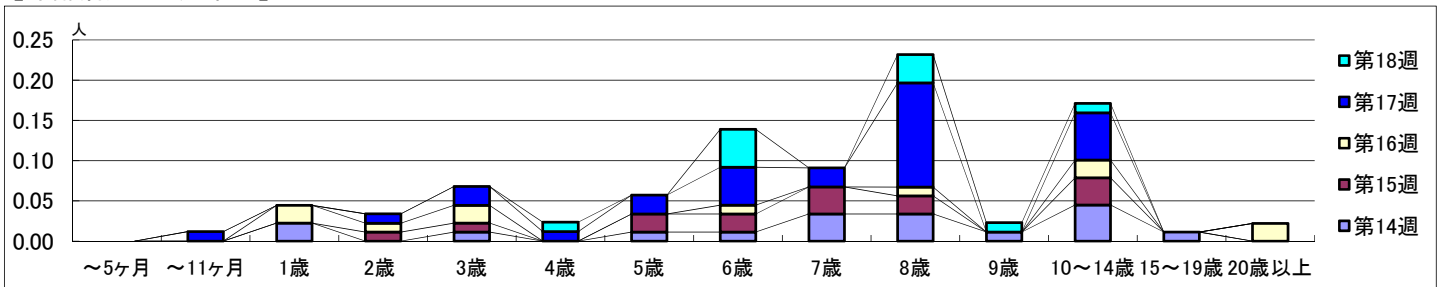
2024年4月1日 ~ 5月5日
[2024年 第14週 ~ 第18週]

【区別・週別報告定点当り】

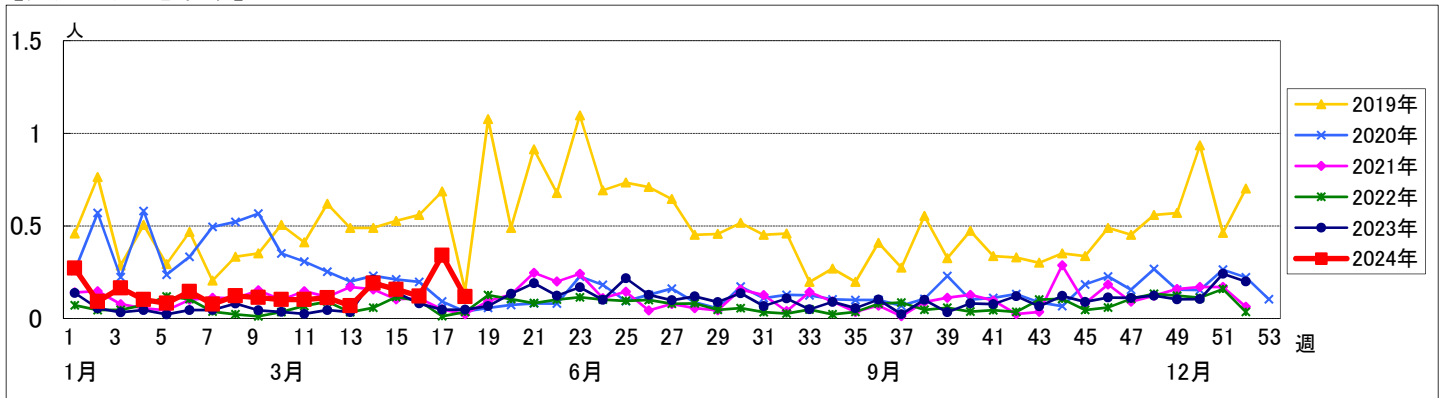


週数		合計	~5ヶ月	~11ヶ月	1歳	2歳	3歳	4歳	5歳	6歳	7歳	8歳	9歳	10~14歳	15~19歳	20歳以上
第14週	罹患数	17			2		1		1	1	3	3	1	4	1	
	定点当り	0.19			0.02		0.01		0.01	0.01	0.03	0.03	0.01	0.04	0.01	
第15週	罹患数	14				1	1		2	2	3	2	3			
	定点当り	0.16				0.01	0.01		0.02	0.02	0.03	0.02	0.03			
第16週	罹患数	11			2	1	2			1		1		2		2
	定点当り	0.12			0.02	0.01	0.02			0.01		0.01		0.02		0.02
第17週	罹患数	29		1		1	2	1	2	4	2	11		5		
	定点当り	0.34		0.01		0.01	0.02	0.01	0.02	0.05	0.02	0.13		0.06		
第18週	罹患数	10						1		4		3	1	1		
	定点当り	0.12						0.01		0.05		0.04	0.01	0.01		

【年齢層別5週分集計】



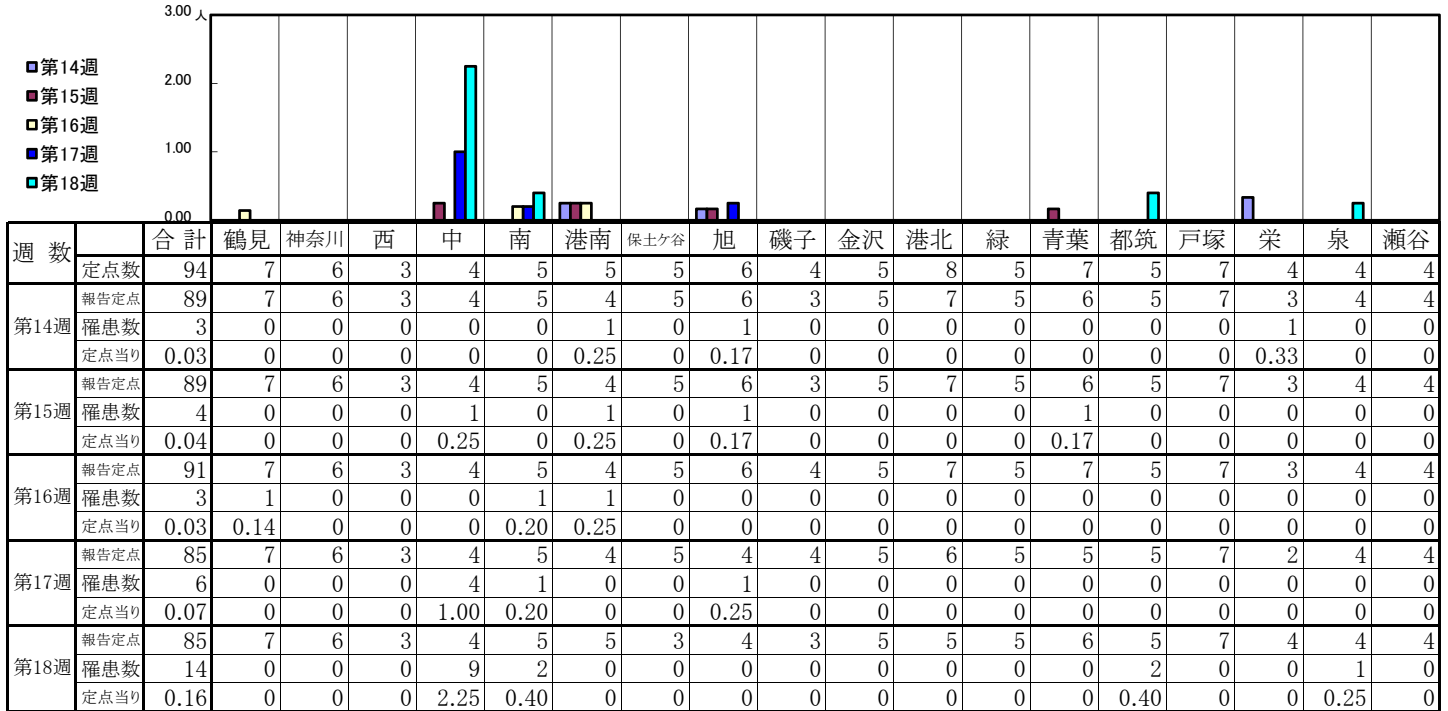
【定点当りの患者数】



<< 手足口病 >>

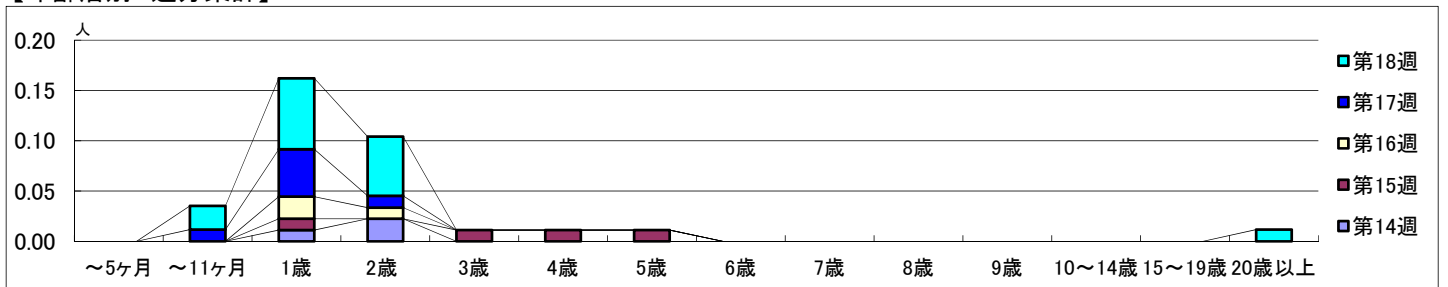
2024年4月1日 ~ 5月5日
[2024年 第14週 ~ 第18週]

【区別・週別報告定点当り】

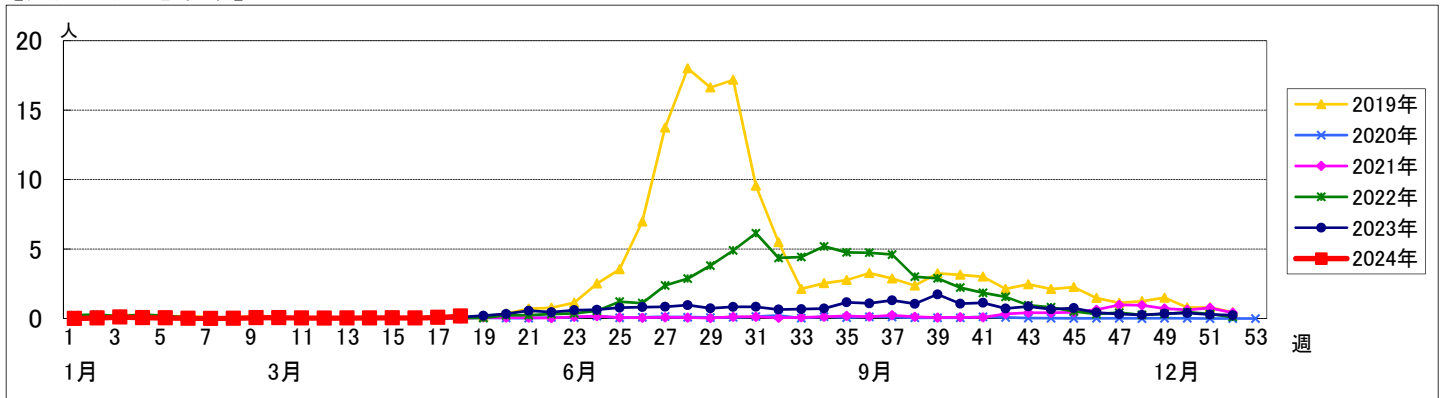


週数	合計	~5ヶ月	~11ヶ月	1歳	2歳	3歳	4歳	5歳	6歳	7歳	8歳	9歳	10~14歳	15~19歳	20歳以上
第14週	罹患数 3			1	2										
第14週	定点当り 0.03			0.01	0.02										
第15週	罹患数 4			1		1	1	1							
第15週	定点当り 0.04			0.01		0.01	0.01	0.01							
第16週	罹患数 3			2	1										
第16週	定点当り 0.03			0.02	0.01										
第17週	罹患数 6		1	4	1										
第17週	定点当り 0.07		0.01	0.05	0.01										
第18週	罹患数 14		2	6	5										1
第18週	定点当り 0.16		0.02	0.07	0.06										0.01

【年齢層別5週分集計】



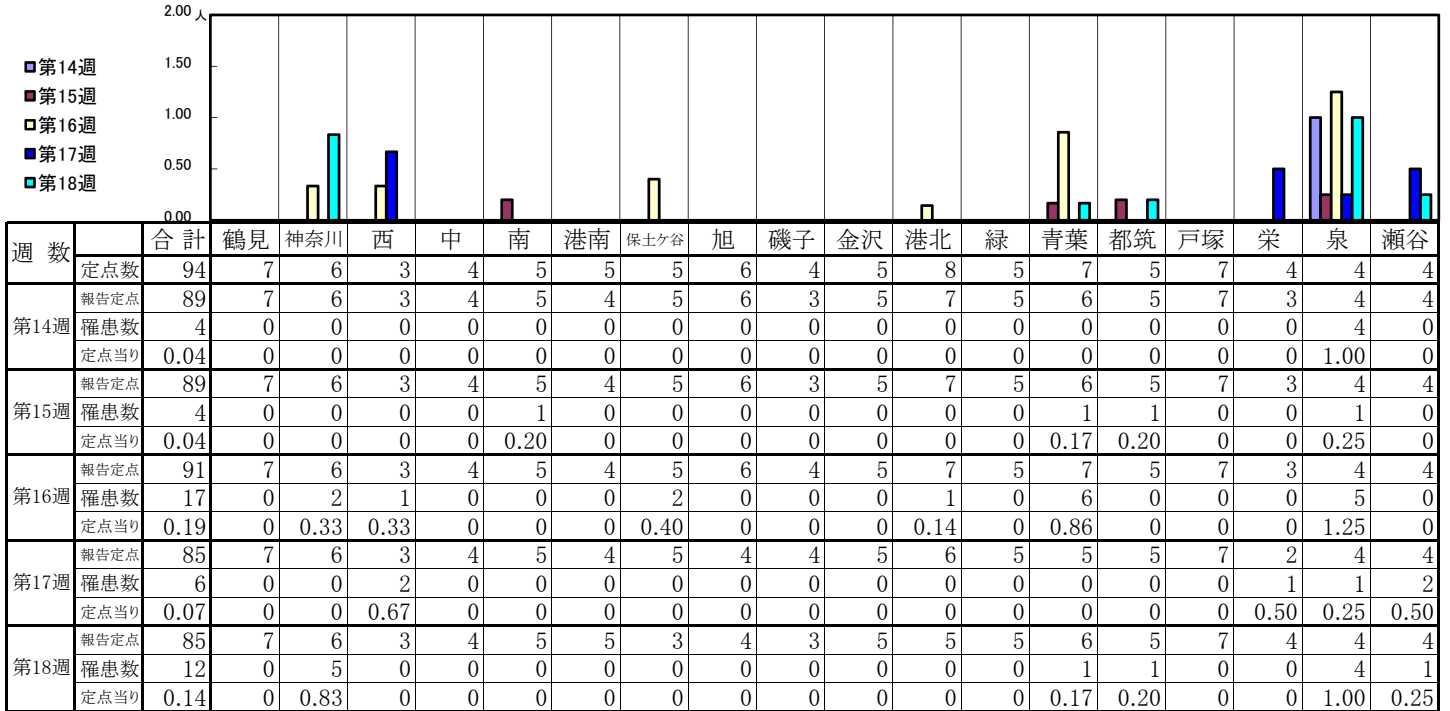
【定点当りの患者数】



<< 伝染性紅斑 >>

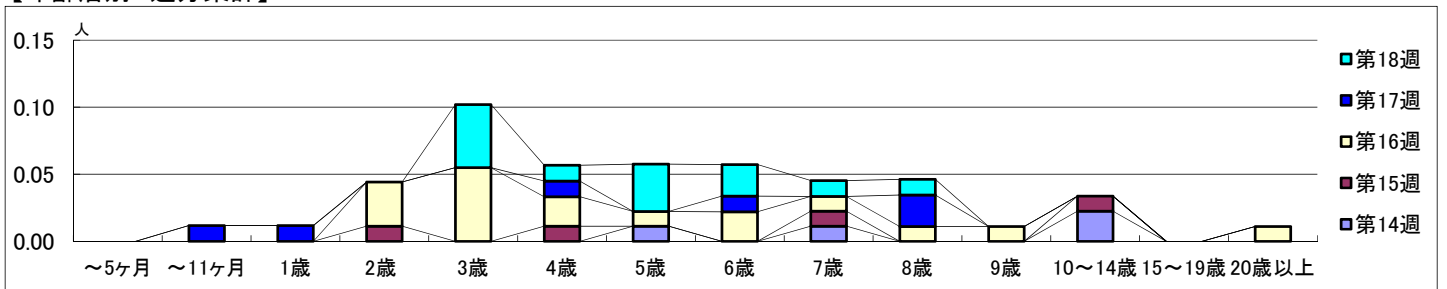
2024年4月1日 ~ 5月5日
[2024年 第14週 ~ 第18週]

【区別・週別報告定点当り】

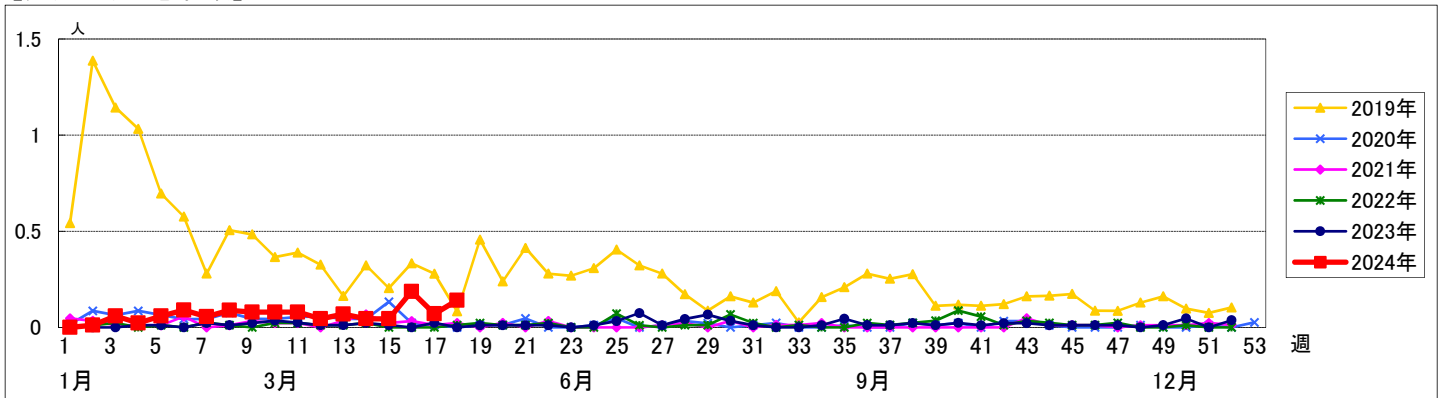


週数		合計	~5ヶ月	~11ヶ月	1歳	2歳	3歳	4歳	5歳	6歳	7歳	8歳	9歳	10~14歳	15~19歳	20歳以上
第14週	罹患数	4							1		1			2		
	定点当り	0.04							0.01		0.01			0.02		
第15週	罹患数	4				1		1			1			1		
	定点当り	0.04				0.01		0.01			0.01			0.01		
第16週	罹患数	17				3	5	2	1	2	1	1	1			1
	定点当り	0.19				0.03	0.05	0.02	0.01	0.02	0.01	0.01	0.01			0.01
第17週	罹患数	6		1	1			1		1		2				
	定点当り	0.07		0.01	0.01			0.01		0.01		0.02				
第18週	罹患数	12					4	1	3	2	1	1				
	定点当り	0.14					0.05	0.01	0.04	0.02	0.01	0.01				

【年齢層別5週分集計】



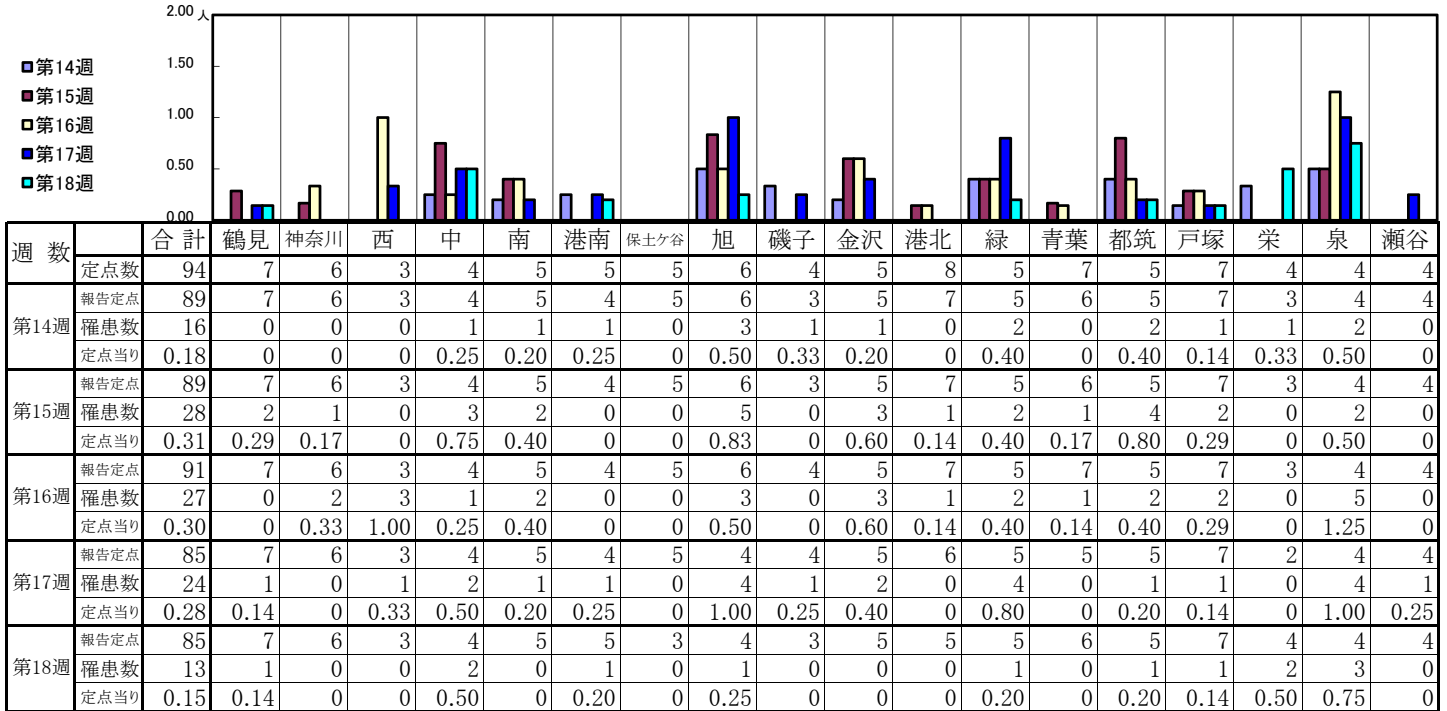
【定点当りの患者数】



<< 突発性発しん >>

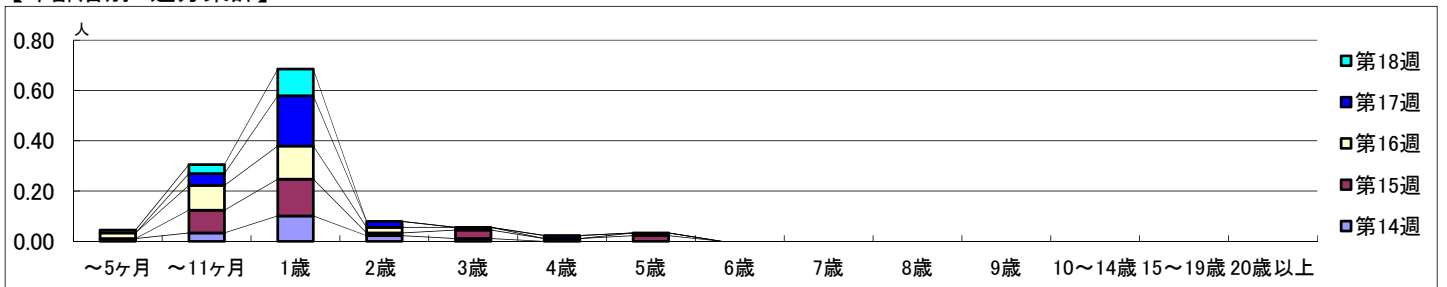
2024年4月1日 ~ 5月5日
[2024年 第14週 ~ 第18週]

【区別・週別報告定点当り】

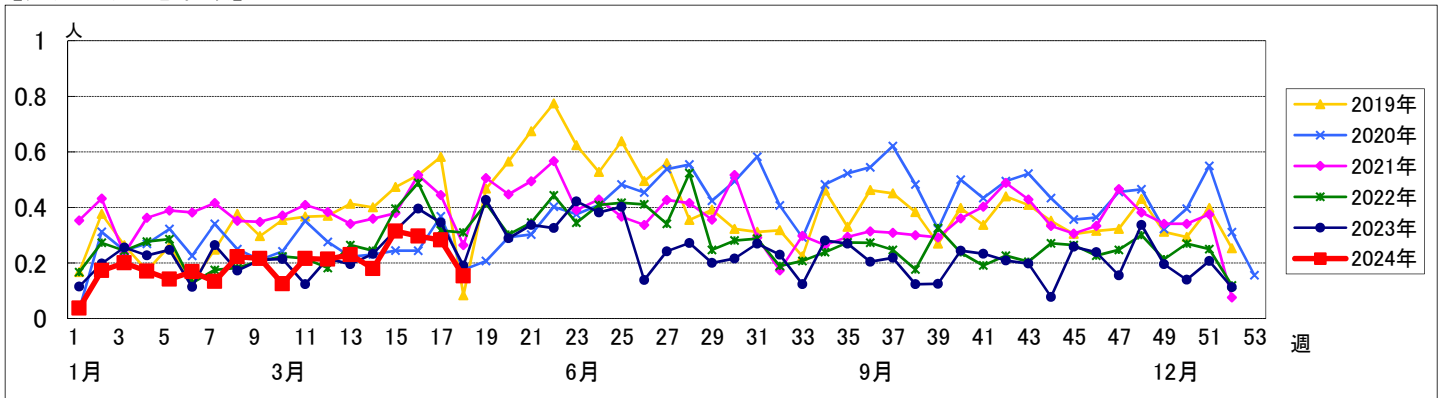


週数		合計	~5ヶ月	~11ヶ月	1歳	2歳	3歳	4歳	5歳	6歳	7歳	8歳	9歳	10~14歳	15~19歳	20歳以上
第14週	罹患数	16	1	3	9	2	1									
	定点当り	0.18	0.01	0.03	0.10	0.02	0.01									
第15週	罹患数	28		8	13	1	3	1	2							
	定点当り	0.31		0.09	0.15	0.01	0.03	0.01	0.02							
第16週	罹患数	27	2	9	12	2	1		1							
	定点当り	0.30	0.02	0.10	0.13	0.02	0.01		0.01							
第17週	罹患数	24		4	17	2		1								
	定点当り	0.28		0.05	0.20	0.02		0.01								
第18週	罹患数	13	1	3	9											
	定点当り	0.15	0.01	0.04	0.11											

【年齢層別5週分集計】



【定点当りの患者数】

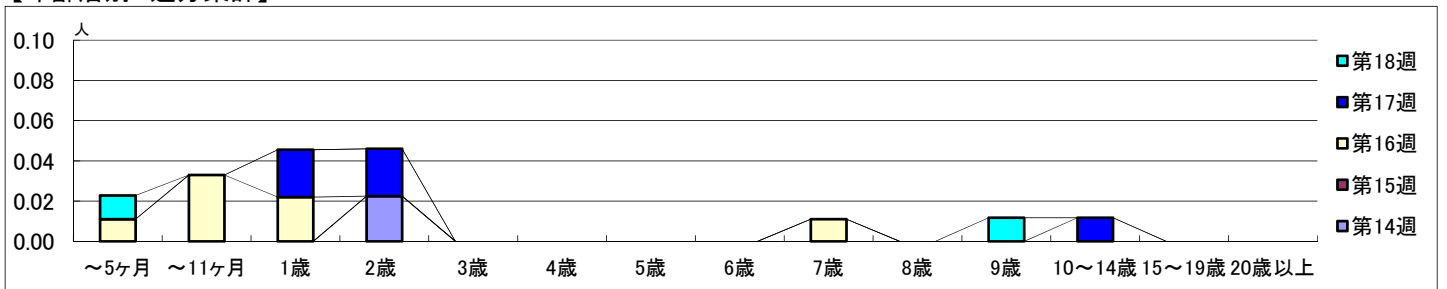


【区別・週別報告定点当り】

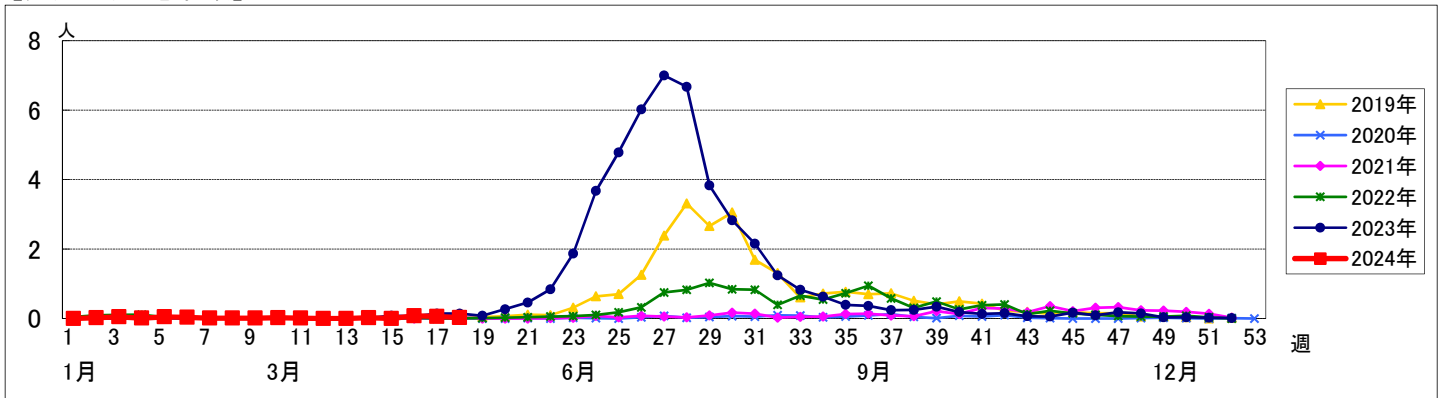
週数		合計	鶴見	神奈川	西	中	南	港南	保土ヶ谷	旭	磯子	金沢	港北	緑	青葉	都筑	戸塚	栄	泉	瀬谷
第14週	定点数	94	7	6	3	4	5	5	5	6	4	5	8	5	7	5	7	4	4	4
	報告定点	89	7	6	3	4	5	4	5	6	3	5	7	5	6	5	7	3	4	4
	罹患数	2	0	0	0	0	0	0	0	0	0	2	0	0	0	0	0	0	0	0
	定点当り	0.02	0	0	0	0	0	0	0	0	0	0.40	0	0	0	0	0	0	0	0
第15週	報告定点	89	7	6	3	4	5	4	5	6	3	5	7	5	6	5	7	3	4	4
	罹患数	0	0	0	0	0	0	0	0	0	0	0	0	0	0	0	0	0	0	0
	定点当り	0	0	0	0	0	0	0	0	0	0	0	0	0	0	0	0	0	0	0
	報告定点	91	7	6	3	4	5	4	5	6	4	5	7	5	7	5	7	3	4	4
第16週	報告定点	91	7	6	3	4	5	4	5	6	4	5	7	5	7	5	7	3	4	4
	罹患数	7	0	0	0	1	0	0	0	0	1	5	0	0	0	0	0	0	0	0
	定点当り	0.08	0	0	0	0.25	0	0	0	0	0.25	1.00	0	0	0	0	0	0	0	0
	報告定点	85	7	6	3	4	5	4	5	4	4	5	6	5	5	5	7	2	4	4
第17週	報告定点	85	7	6	3	4	5	4	5	4	4	5	6	5	5	5	7	2	4	4
	罹患数	5	0	2	0	0	0	0	0	0	1	2	0	0	0	0	0	0	0	0
	定点当り	0.06	0	0.33	0	0	0	0	0	0	0.25	0.40	0	0	0	0	0	0	0	0
	報告定点	85	7	6	3	4	5	5	3	4	3	5	5	5	6	5	7	4	4	4
第18週	報告定点	85	7	6	3	4	5	5	3	4	3	5	5	5	6	5	7	4	4	4
	罹患数	2	0	0	0	0	0	0	0	0	0	2	0	0	0	0	0	0	0	0
	定点当り	0.02	0	0	0	0	0	0	0	0	0	0.40	0	0	0	0	0	0	0	0

週数		合計	~5ヶ月	~11ヶ月	1歳	2歳	3歳	4歳	5歳	6歳	7歳	8歳	9歳	10~14歳	15~19歳	20歳以上
第14週	罹患数	2				2										
	定点当り	0.02				0.02										
第15週	罹患数	0														
	定点当り	0														
第16週	罹患数	7	1	3	2						1					
	定点当り	0.08	0.01	0.03	0.02						0.01					
第17週	罹患数	5			2	2								1		
	定点当り	0.06			0.02	0.02								0.01		
第18週	罹患数	2	1										1			
	定点当り	0.02	0.01										0.01			

【年齢層別5週分集計】



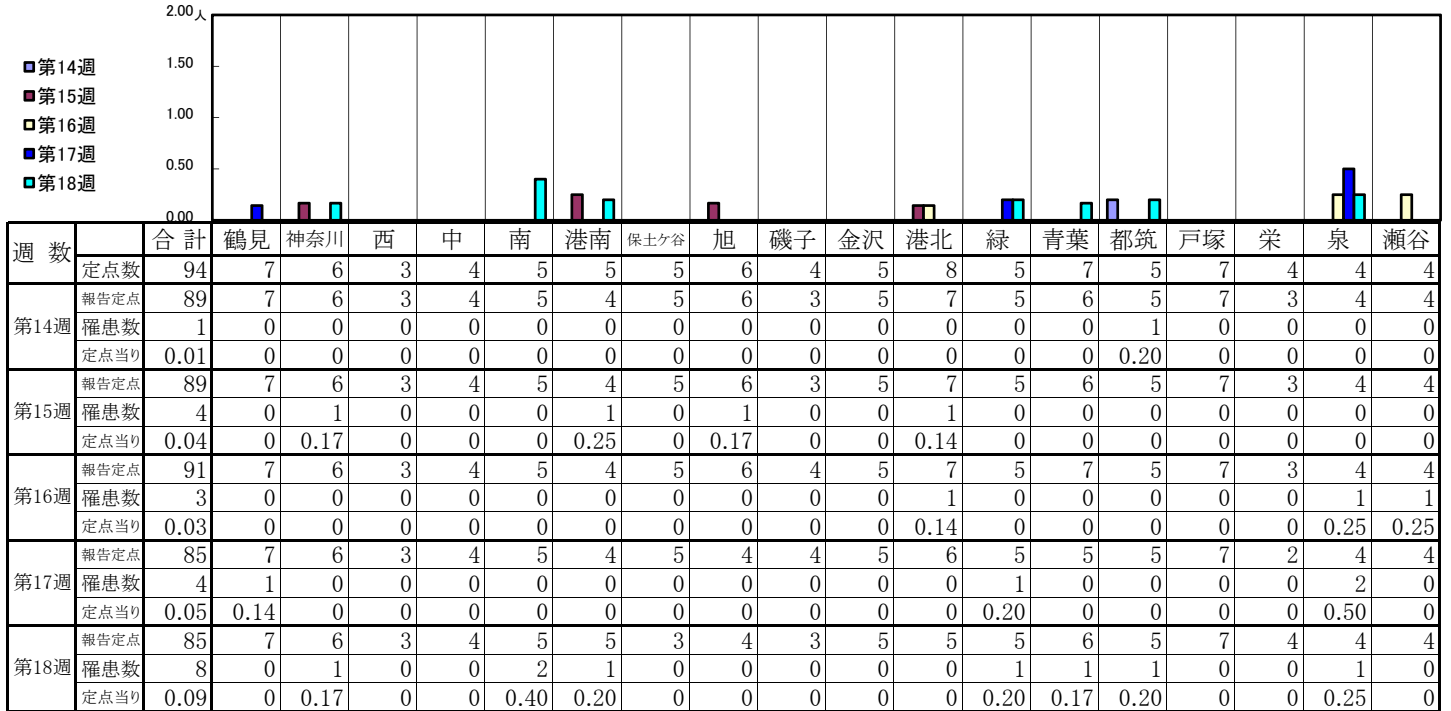
【定点当りの患者数】



<< 流行性耳下腺炎 >>

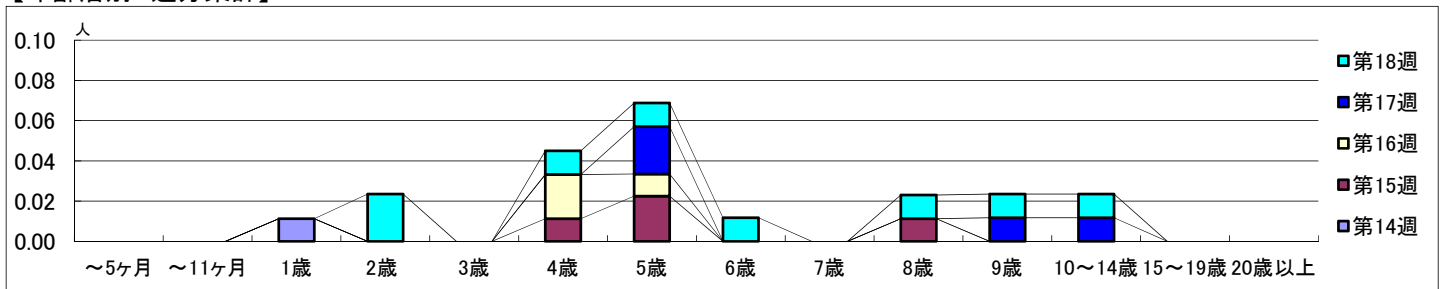
2024年4月1日 ~ 5月5日
[2024年 第14週 ~ 第18週]

【区別・週別報告定点当り】

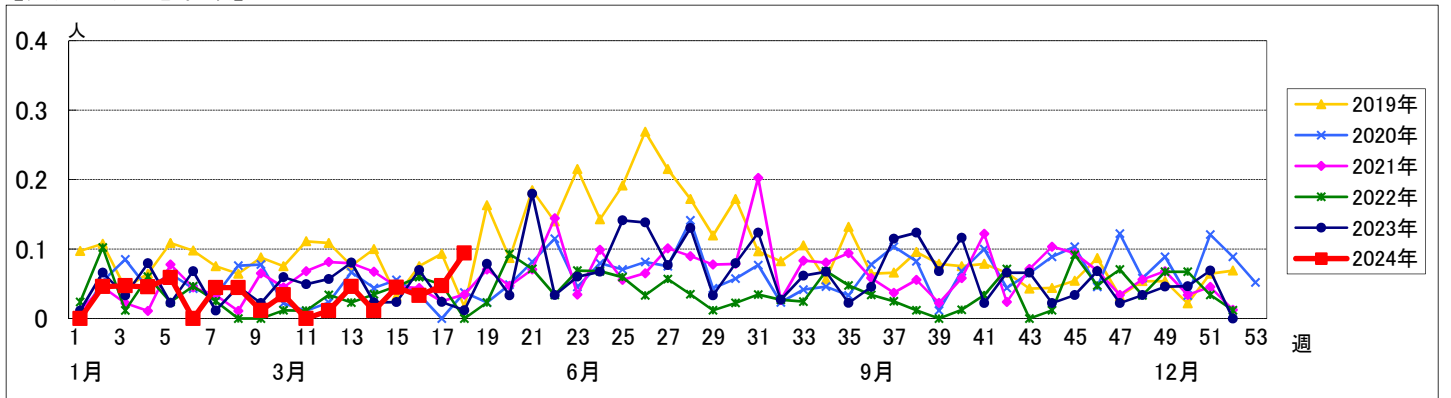


週数	合計	~5ヶ月	~11ヶ月	1歳	2歳	3歳	4歳	5歳	6歳	7歳	8歳	9歳	10~14歳	15~19歳	20歳以上
第14週	罹患数 1			1											
第15週	罹患数 4						1	2			1				
第16週	罹患数 3						2	1							
第17週	罹患数 4							2				1	1		
第18週	罹患数 8				2		1	1	1		1	1	1		

【年齢層別5週分集計】



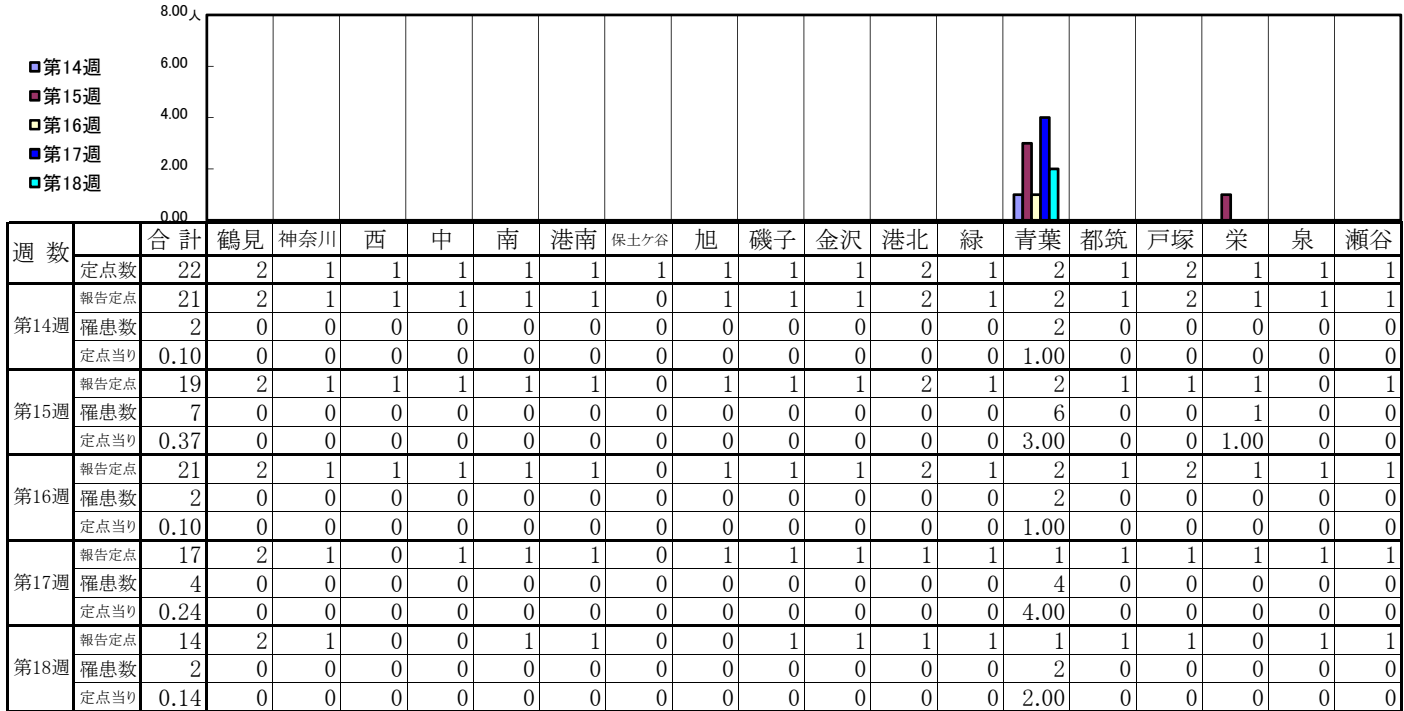
【定点当りの患者数】



<< 急性出血性結膜炎 >>

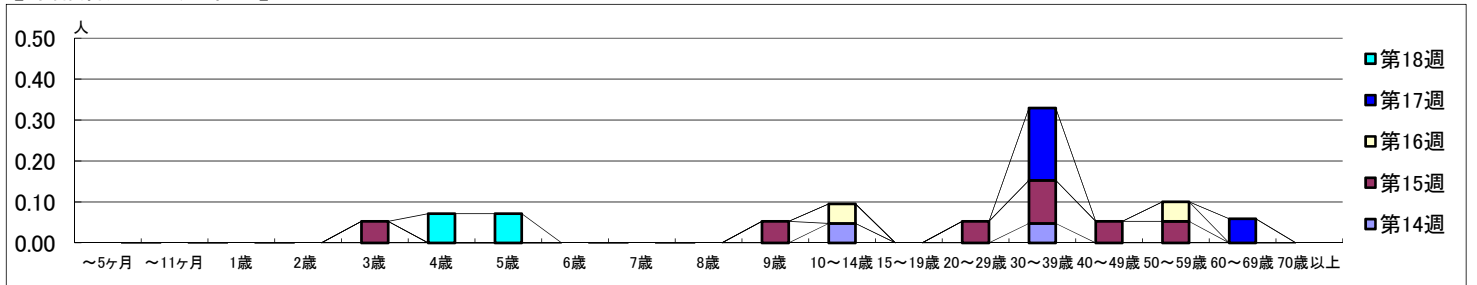
2024年4月1日 ~ 5月5日
[2024年 第14週 ~ 第18週]

【区別・週別報告定点当り】

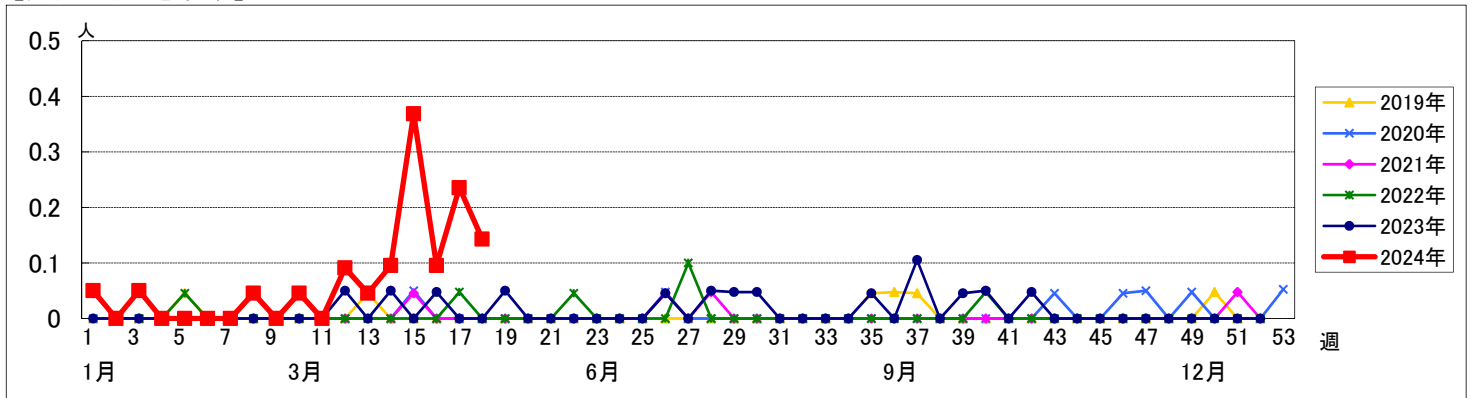


週数	合計	~5ヶ月	~11ヶ月	1歳	2歳	3歳	4歳	5歳	6歳	7歳	8歳	9歳	10~14歳	15~19歳	20~29歳	30~39歳	40~49歳	50~59歳	60~69歳	70歳以上
第14週	2												1			1				
第15週	7					1						1			1	2	1	1		
第16週	2												1					1		
第17週	4															3			1	
第18週	2						1	1												

【年齢層別5週分集計】



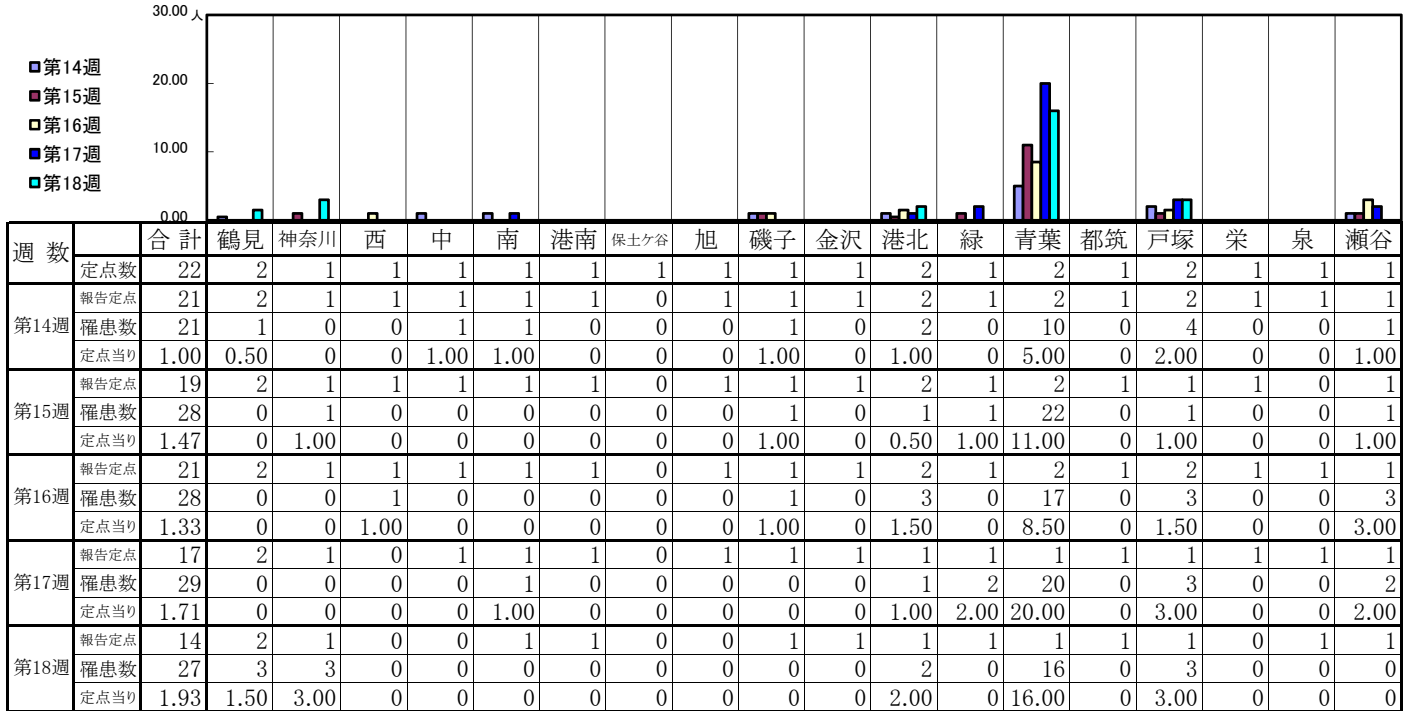
【定点当りの患者数】



<< 流行性角結膜炎 >>

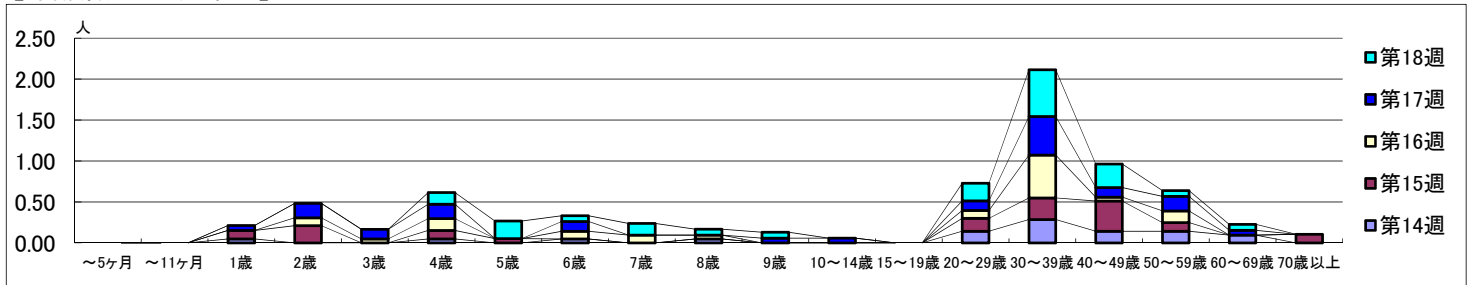
2024年4月1日 ~ 5月5日
[2024年 第14週 ~ 第18週]

【区別・週別報告定点当り】



週数	合計	~5ヶ月	~11ヶ月	1歳	2歳	3歳	4歳	5歳	6歳	7歳	8歳	9歳	10~14歳	15~19歳	20~29歳	30~39歳	40~49歳	50~59歳	60~69歳	70歳以上
第14週	21			1			1		1		1				3	6	3	3	2	
報告定点	21			1			1		1		1				3	6	3	3	2	
罹患数	21			1			1		1		1				3	6	3	3	2	
定点当り	1.00			0.05			0.05		0.05		0.05				0.14	0.29	0.14	0.14	0.10	
第15週	28			2	4		2	1							3	5	7	2		2
報告定点	28			2	4		2	1							3	5	7	2		2
罹患数	28			2	4		2	1							3	5	7	2		2
定点当り	1.47			0.11	0.21		0.11	0.05							0.16	0.26	0.37	0.11		0.11
第16週	28				2	1	3		2	2	1				2	11	1	3		
報告定点	28				2	1	3		2	2	1				2	11	1	3		
罹患数	28				2	1	3		2	2	1				2	11	1	3		
定点当り	1.33				0.10	0.05	0.14		0.10	0.10	0.05				0.10	0.52	0.05	0.14		
第17週	29			1	3	2	3		2			1	1		2	8	2	3	1	
報告定点	29			1	3	2	3		2			1	1		2	8	2	3	1	
罹患数	29			1	3	2	3		2			1	1		2	8	2	3	1	
定点当り	1.71			0.06	0.18	0.12	0.18		0.12			0.06	0.06		0.12	0.47	0.12	0.18	0.06	
第18週	27						2	3	1	2	1	1			3	8	4	1	1	
報告定点	27						2	3	1	2	1	1			3	8	4	1	1	
罹患数	27						2	3	1	2	1	1			3	8	4	1	1	
定点当り	1.93						0.14	0.21	0.07	0.14	0.07	0.07			0.21	0.57	0.29	0.07	0.07	

【年齢層別5週分集計】



【定点当りの患者数】

